



18 juli 2023

# Nieuwsbrief Wolfheze juli

Voor velen is de zomervakantie begonnen of bijna in aantocht. Een periode van enige rust na een intensief half jaar waarin we met elkaar de dorpsvisie hebben gemaakt. In deze nieuwsbrief leest u wanneer de dorpsvisie echt definitief is en hoe we verder gaan met de gebiedsvisie. Ook kunt u zich weer aanmelden voor de klankbordgroep.

## **Dorpsvisie**

Op 14 juni lieten we in Wodanseck de concept dorpsvisie zien tijdens een inloopbijeenkomst. De bijeenkomst werd goed bezocht, we schatten in dat er meer dan 100 bezoekers waren. Door middel van posters, een filmpje en inblikexemplaren kon u kennisnemen van de uitgangspunten en kaders die staan omschreven in de dorpsvisie. Ook vroegen we alle bezoekers om verbeteringen op te schrijven en achter te laten.



Alle opmerkingen van u, beleidsmakers, Pro Persona en de klankbordgroep hebben we verwerkt in de laatste versie van de dorpsvisie. Zo hebben we de leesbaarheid verbeterd, onduidelijk woordgebruik aangepast en een aantal kaarten verduidelijkt. Ook voegden we een hoofdstuk toe over wonen en zorg in het dorp, het delen van voorzieningen en hebben we het belang van kunst en cultuur benadrukt. U vindt de laatste versie op [OnsWolfheze](#).

Sommige opmerkingen konden we niet goed in de dorpsvisie verwerken omdat deze betrekking hebben op een volgende fase, bijvoorbeeld de gebiedsvisie. Deze punten verzamelen we en nemen we mee naar de volgende fase; het opstellen van de gebiedsvisie.



## Wat is de dorpsvisie ook alweer?

In de dorpsvisie staan de kernkwaliteiten van Wolfheze en gewenste ontwikkelingen die belangrijk zijn voor de leefbaarheid van het dorp omschreven. Ook staan de kaders en uitgangspunten voor de gebiedsvisie aangegeven. De gebiedsvisie gaat specifiek over het Pro Persona terrein en wordt dus getoetst aan de kaders die in de dorpsvisie staan.

## De Raad beslist

Op dinsdag 11 juli heeft het college ingestemd met de dorpsvisie. Dit betekent dat de dorpsvisie wordt voorgelegd aan de Raad. Eind september besluit de Raad of zij instemt met de dorpsvisie. Als zij instemt is de dorpsvisie echt definitief.

## Klankbordgroep

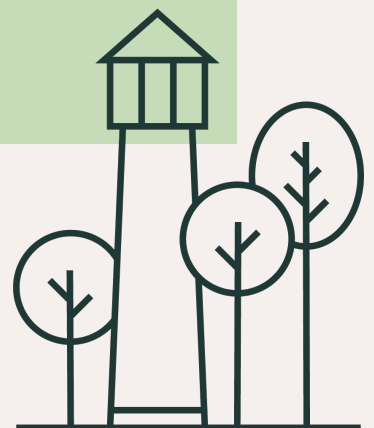
De klankbordgroep bestaat uit 6 verschillende werkgroepen. Elke groep heeft een eigen thema waarover zij adviseert en meedenkt. De thema's zijn ontstaan naar aanleiding van de eerste bijeenkomst en betreffen:

**natuur & groen | wonen | voorzieningen & ontmoeten | veiligheid |  
verkeer & mobiliteit | energie**

Op meerdere momenten is de hele klankbordgroep bijeengekomen en heeft feedback gegeven op het concept en de laatste versie van de dorpsvisie. We kunnen trots zijn op het harde werk wat is verzet en het mooie resultaat. Hartelijk dank daarvoor!

### Wilt u meedenken?

Wilt u graag meedoen aan de klankbordgroep voor de komende periode waarin we de gebiedsvisie opstellen? Dat kan! U kunt zich tot 1 september aanmelden of meer informatie opvragen door een e-mail te sturen naar [onswolfheze@renkum.nl](mailto:onswolfheze@renkum.nl). Geef u alstublieft aan voor welk thema u interesse heeft.



## Gebiedsvisie

Begin september gaan we van start met de gebiedsvisie. In de gebiedsvisie leggen we het landschappelijk en ruimtelijk raamwerk vast voor de toekomstige ontwikkelingen op het Pro Persona terrein. Dit betekent dat de ontsluiting, landschappelijke structuren en de ontwikkelvelden staan omschreven. Met ontwikkelvelden bedoelen we de locaties waarop we 'ontwikkelen' door bijvoorbeeld huizen en/ of voorzieningen te bouwen. We geven aan hoeveel woningen er in totaal gebouwd worden op het Pro Persona terrein maar het aantal woningen per ontwikkelveld komt pas in een latere fase, na de gebiedsvisie, aan de orde.

Als alles volgens planning verloopt is de concept gebiedsvisie in februari 2024 klaar en wordt deze voorgelegd aan de Raad in april 2024. Ook hier besluit de Raad of de voorgelegde gebiedsvisie definitief wordt.

## Planning

Hieronder ziet u de globale planning van alle fasen van de herontwikkeling van het Pro Persona terrein.



## Kwaliteitscommissie

De gebiedsvisie wordt aan de kaders die in de dorpsvisie staan getoetst. We formeren een kwaliteitscommissie die bekijkt of de kaders van de dorpsvisie goed vertaald worden in de gebiedsvisie en later ook in het ontwerp. In de kwaliteitscommissie zitten in ieder geval een landschapsarchitect, de omgevingsmanager en een klankbordgroeplid.

## Planning



## Participatie

Ook tijdens het opstellen van de gebiedsvisie betrekken we u. Zo blijft de klankbordgroep een belangrijke rol spelen en organiseren we circa twee bijeenkomsten. De concept gebiedsvisie leggen we, net als de concept dorpsvisie, weer voor aan alle belanghebbenden om reactie op te halen.

Ook besteden we aandacht aan de verschillende groepen cliënten die Pro Persona op het terrein huisvest en wat dit betekent voor de zorg in de toekomst.

In de nieuwsbrief van eind augustus leest u wat we precies gaan doen en wanneer.



## Spoorwegonderdoorgang uitgesteld

Als gevolg van de kostenstijgingen, stikstofproblematiek en de afwijzing van de subsidieaanvraag is de bouw van de spoorwegonderdoorgang uitgesteld. Gezien de vertraging houden wij nauw contact met de projectgroep spoorwegonderdoorgang om samen eventuele kansen te benutten. Ook bekijken we de invloed van de spoorwegonderdoorgang op de ontwikkeling van het Pro Persona terrein en andersom. We hebben er alle vertrouwen in dat de tunnel er op termijn komt gezien het belang voor het dorp en de veiligheid.

**FIJNE ZOMER!**  
*geniet en relax*



## Fijne zomer(vakantie)

We willen graag nogmaals iedereen bedanken voor de inzet, kritische noot en het enthousiasme van het afgelopen half jaar en hopen u in september weer te ontmoeten!