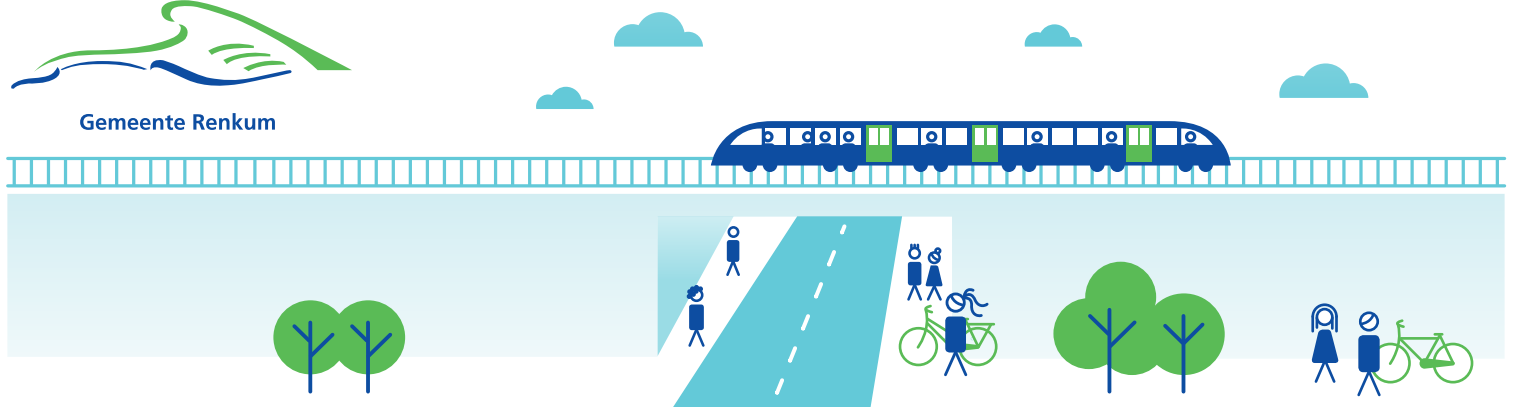




Gemeente Renkum



## Spooronderdoorgang Wolfheze

INFORMATIEBRIEF BEWONERS WOLFHEZE #2 • AUGUSTUS 2021

**In deze tweede nieuwsbrief met informatie over het project 'Spooronderdoorgang Wolfheze' vertellen we u meer over de stand van zaken en de resultaten van het afgelopen anderhalf jaar.**

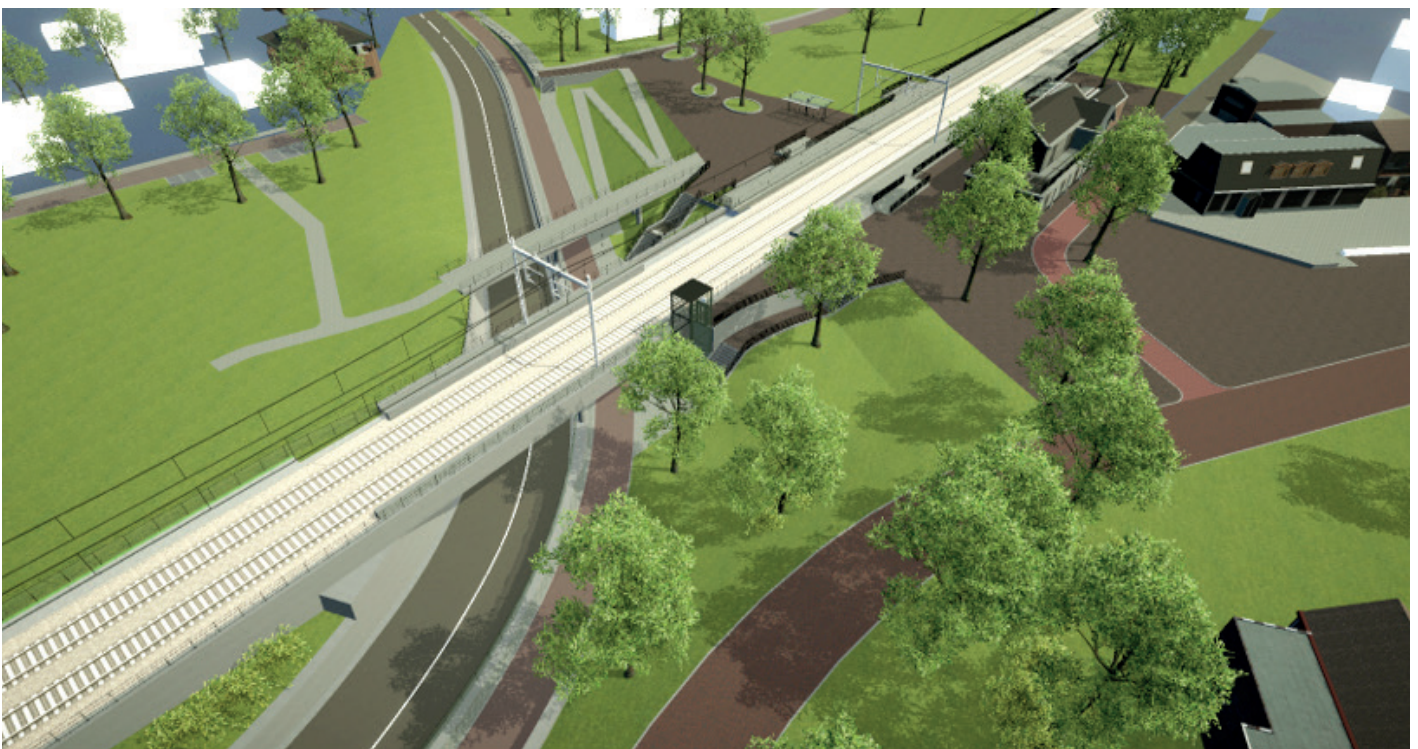
### WAT VOORAF GING

Begin 2019 zijn ontwerpuitgangspunten opgesteld die als basis dienen voor het ontwerp van de onderdoorgang. Deze ontwerpuitgangspunten zijn in april 2019 door de raad vastgesteld.

### *Vastgestelde ontwerpuitgangspunten*

De centrale thema's bij het ontwerpen van de onderdoorgang zijn veiligheid en bereikbaarheid. De onderdoorgang moet veilig (ruim, licht en overzichtelijk) zijn, want jong en oud gaat gebruikmaken van deze onderdoorgang. Dit gaan we doen door brede voet- en fietspaden aan te leggen en te zorgen voor goede verlichting.

De onderdoorgang moet comfortabel zijn. De hellingen van de fiets- en voetpaden mogen niet te steil zijn. Ook een goede toegang tot de perrons is een aandachtspunt, net als een goede inpassing in het dorp. De impact van de aanleg van een onderdoorgang midden in het dorp is groot en we willen graag dat dit past bij het dorps karakter van Wolfheze.



*Sfeerimpressie spooronderdoorgang Wolfheze.*



### **Inloopbijeenkomsten**

Begin 2020 zijn drie inloopbijeenkomsten geweest in Wolfheze. Van deze gelegenheid hebben veel inwoners gebruik gemaakt om vragen te stellen over het project en om ideeën te delen. Verschillende mensen hebben toen aangegeven dat ze graag meedenken over de inrichting van de openbare ruimte.

### **EEN ANDER PERRON**

Ter hoogte van Wolfheze liggen zes spoorwissels. Omdat de wissels op korte termijn vervangen moeten worden, heeft ProRail besloten tegelijkertijd te onderzoeken of aanpassingen aan het spoor nodig of wenselijk zijn: door het verwijderen van de noordelijke spoorlijn en de wissels wordt de kans op storingen kleiner en kunnen treinen beter doorrijden.

De resterende spoorlijnen krijgen dan allebei een zijperron, waardoor het middenperron dat er nu is verdwijnt. Hierdoor verbetert ook de toegang naar de perrons. De huidige perrons schuiven dan op in westelijke richting, zodat de spooronderdoorgang ten westen van de huidige spoorwegovergang komt te liggen.

### **EXTRA TIJDELIJKE MAATREGELEN WORDEN ONDERZOCHT**

De realisatie van de spoorwegonderdoorgang kost tijd. In 2020 zijn tijdelijke maatregelen genomen om de veiligheid te verbeteren. Naar aanleiding van het verdrietige ongeluk op 23 juli waarbij een inwoner van Wolfheze in botsing kwam met een trein en aan zijn verwondingen overleed, worden door ProRail extra tijdelijke maatregelen onderzocht. Dit gaat in goed overleg met de gemeente en inwoners van Wolfheze, zoals de bewoners van Het Schild, woonzorgcentrum voor blinden en slechtzienden. De verwachting is dat hier in september 2021 meer duidelijk over wordt.

### **SAMENWERKING EN FINANCIERING**

Voor dit project is nauw samengewerkt met ProRail en de provincie. Dit jaar en volgend jaar werken ProRail en de gemeente samen aan de verdere planuitwerking. De provincie biedt daarbij ondersteuning waar nodig.

ProRail werkt voortdurend aan het veiliger maken van overwegen, onder het motto: de veiligste overweg is geen overweg. Voor het opheffen van de overweg in Wolfheze wordt een bijdrage gedaan van vanuit het Landelijk Verbeterprogramma Overheden (LVO) van het ministerie van Infrastructuur en Waterstaat van 16 miljoen euro. Daarnaast dragen de provincie Gelderland en de gemeente Renkum 11,7 en 3 miljoen euro bij.

### **WAT VOLGT ER?**

De definitieve besluitvorming over de gemeentelijke bijdrage is na de zomervakantie. De gemeenteraad heeft aangegeven dat zij het belangrijk vindt dat de spooronderdoorgang er komt. In het najaar van 2021 ondertekenen alle partijen een bestuursovereenkomst.

Onderdeel van de planuitwerking is het opstellen van een beeldkwaliteitsplan. Hierin worden onderwerpen als vormgeving, materiaalgebruik en groen verder uitgewerkt. In het najaar van 2021 wordt dit plan opgesteld en uitgewerkt tot een definitief ontwerp. Ook treffen we voorbereidingen voor het verleggen van kabels en leidingen.

Bij het opstellen van het beeldkwaliteitsplan worden inwoners van Wolfheze en overige belanghebbenden betrokken. Zij ontvangen hierover op tijd bericht, zodat zij kunnen meedenken over de inrichting van de openbare ruimte. Het adviesbureau waarmee we gaan samenwerken neemt hiervoor initiatief.



### **INFORMATIE EN CONTACT**

Als u vragen heeft over het project kunt u een mail sturen naar [spooronderdoorgangwolfheze@renkum.nl](mailto:spooronderdoorgangwolfheze@renkum.nl) of telefonisch contact opnemen met ons servicepunt op (026) 33 48 111.