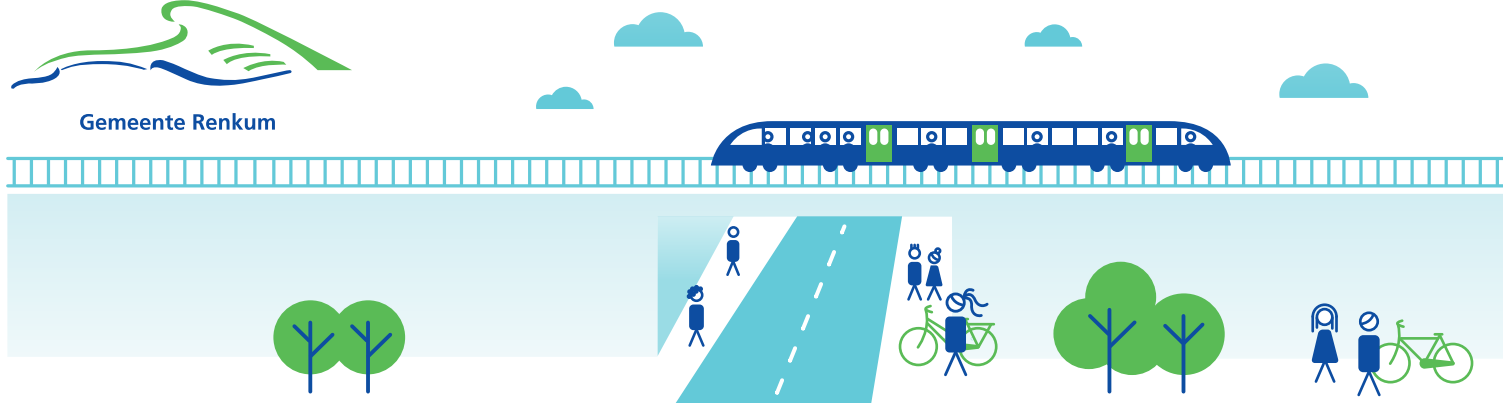




Gemeente Renkum



# Spooronderdoorgang Wolfheze

INFORMATIEBRIEF BEWONERS WOLFHEZE #4 • MAART 2022

**In deze vierde nieuwsbrief met informatie over het project 'Spooronderdoorgang Wolfheze' vertellen we u meer over de stand van zaken van het ontwerp van de spooronderdoorgang, het ontwerpbestemmingsplan en de informatiemarkt op woensdag 20 april 2022. Ook lichten we toe waarom ProRail onlangs hekwerken langs het spoor heeft geplaatst.**

## ONTWERP SPOORONDERDOORGANG

In de vorige nieuwsbrief hebben we verteld dat ingenieursbureau Movares aan de slag is met het ontwerp van de spooronderdoorgang en met het ontwerp van de sporen en de perrons. Tijdens de digitale informatiebijeenkomst op 15 december 2021 is het ontwerp toegelicht en hebben we tijdens en na de bijeenkomst antwoord gegeven op veel vragen die in Wolfheze leven. Deze vragen zijn terug te lezen via [www.renkum.nl/spooronderdoorgang](http://www.renkum.nl/spooronderdoorgang).

De afgelopen periode is het ontwerp verder uitgewerkt en gekeken hoe de verschillende onderdelen goed op elkaar kunnen aansluiten. Het ontwerp kunt u zien op de digitale projectatlas. Deze vindt u via [www.prorail.nl/wolfheze](http://www.prorail.nl/wolfheze), klik vervolgens op 'Bekijk de kaart'.

## ONTWERPBESTEMMINGSPLAN SPOORONDERDOORGANG: START PROCEDURE

De afgelopen periode is het ontwerpbestemmingsplan gemaakt. Het ontwerp van de spooronderdoorgang is hiervoor de basis. Een bestemmingsplan is nodig om de spooronderdoorgang aan te kunnen leggen en dit plan kan nu in procedure worden gebracht. Deze procedure start met het ter inzage leggen van het ontwerpbestem-

mingsplan en alle bijlagen met de verschillende onderzoeken (onder andere geluid en ecologie).

Vanaf woensdag 30 maart 2022 tot en met dinsdag 10 mei 2022 ligt het ontwerpbestemmingsplan ter inzage. In deze periode van zes weken kunt u het plan inzien en hierop reageren door zienswijzen in te dienen.

In deze periode organiseren wij op 20 april 2022 een informatiemarkt. De officiële publicaties staan op woensdag 30 maart 2022 in de gemeentepagina van het huis-aan-huisblad 'Rijn en Veluwe', en in het Gemeenteblad ([www.officiëlebekendmakingen.nl](http://www.officiëlebekendmakingen.nl)).

Het plan is op onze website te vinden [www.renkum.nl/bestemmingsplannen](http://www.renkum.nl/bestemmingsplannen) en op de landelijk website [www.ruimtelijkeplannen.nl](http://www.ruimtelijkeplannen.nl). Voor informatie over de wijze waarop u het ontwerpbestemmingsplan kunt inzien en op welke wijze en binnen welke termijn u een zienswijze kunt indienen, verwijzen wij naar deze publicaties.

De gemeenteraad besluit naar verwachting eind september over de vaststelling van het bestemmingsplan. Na de vaststelling door de gemeenteraad wordt het plan weer ter inzage gelegd. Ook hierover informeren wij u weer via een nieuwsbrief.

## BEELDKWALITEIT SPOORONDERDOORGANG

Voor het ontwerp van de onderdoorgang en de inpassing in de omgeving maakt Movares een plan voor de beeldkwaliteit. In dit plan staat hoe we om willen gaan met de inrichting en gebruik van materialen voor de onderdoorgang en de omgeving. De eerste ideeën hiervoor krijgen vorm. Tijdens een informatiebijeenkomst op 20 april 2022 laten we deze ideeën zien en willen we graag horen hoe



de inwoners, ondernemers en zorginstellingen van Wolfheze hier tegenaan kijken.

## INFORMATIEMARKT OP 20 APRIL 2022

Om u meer te vertellen over het ontwerpbestemmingsplan en over de eerste ideeën voor de inrichting en materialen van de onderdoorgang en de omgeving, nodigen we u uit voor een informatiebijeenkomst. Dit doen we in de vorm van een informatiemarkt.

**Datum** woensdag 20 april 2022  
**Tijd** 16.00 – 20.00 uur  
**Locatie** Fletcher Hotel-Restaurant Wolfheze,  
Wolfhezerweg 17

*Aanmelden is niet nodig, u kunt binnenlopen op een moment dat u schikt.*

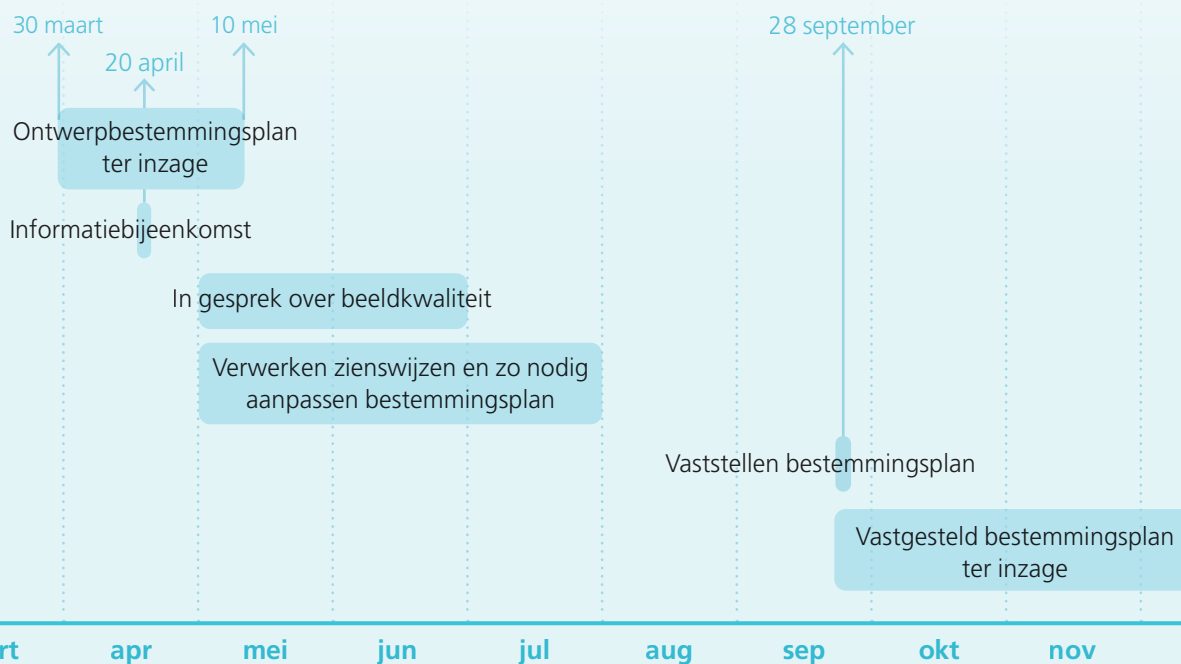
Na de informatiebijeenkomst gaan we in mei en juni met inwoners, ondernemers en zorginstellingen verder in gesprek over de inrichting van de stationsomgeving en de pleinen. Tijdens de informatiemarkt vertellen we hier meer over.

## HEKWERKEN LANGS HET SPOOR

Langs het spoor lopen is levensgevaarlijk en een belangrijke oorzaak van vertragingen. ProRail wil ongevallen voorkomen en vertragingen op het spoor minimaliseren. ProRail plaatst daarom onder andere op verschillende plekken langs het spoor hekwerken. Deze afscherming is ook bedoeld tegen andere oorzaken van vertraging, zoals diefstal en vandalisme.

Tussen Ede en Arnhem zijn de afgelopen maanden extra hekken geplaatst, ook bij Wolfheze. Versnippering van de natuur is hierbij een aandachtspunt. Op bepaalde plekken plaatst ProRail bewust geen hekken, om dieren te kunnen laten passeren. Daar waar geen mensen komen, maar wel dieren, is er geen afscherming. In gebieden waar de kans groot is dat er grote dieren aan de spoorzijde van het hek komen, kijkt ProRail hoe dat kan worden voorkomen en of het mogelijk is om ontsnappingsplaatsen te maken, zodat dieren het spoor weer kunnen verlaten.

## AGENDA 2022



## INFORMATIE EN CONTACT

Als u vragen heeft over het project kunt u een mail sturen naar [spooronderdoorgangwolfheze@renkum.nl](mailto:spooronderdoorgangwolfheze@renkum.nl).